

في شكل النافذة أدناه،

أي حرف يُمثل المادة التي تمتص كل الضوء الذي يصطدم بها؟



A

B

C

D

# ما التكيف؟

صفة وراثية ☒ تزيد من فرص الكائن الحي في البقاء والتكاثر

صفة وراثية ☐ ليس لها تأثير في بقاء الكائن الحي

صفة وراثية ☐ تجعل بقاء الكائن الحي أمرًا صعبًا

صفة وراثية ☐ تظهر لدى الكائن الحي لكنها لا تنتقل إلى ذريته

# أي مما يلي ليس سلوكًا فطريًا؟

قدرة أفراخ الضفادع على السباحة بمجرد أن تفقس

قدرة الحشرات على إصدار السقسقة

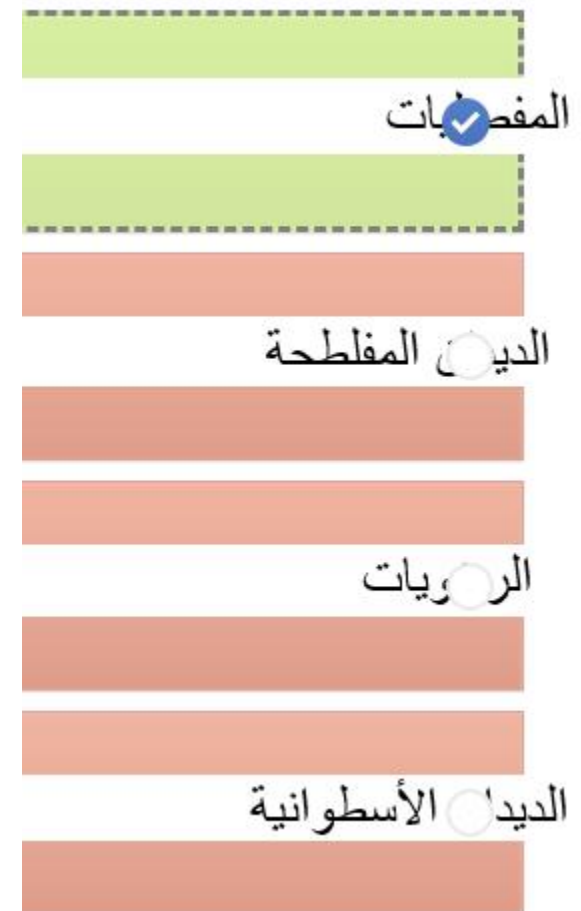
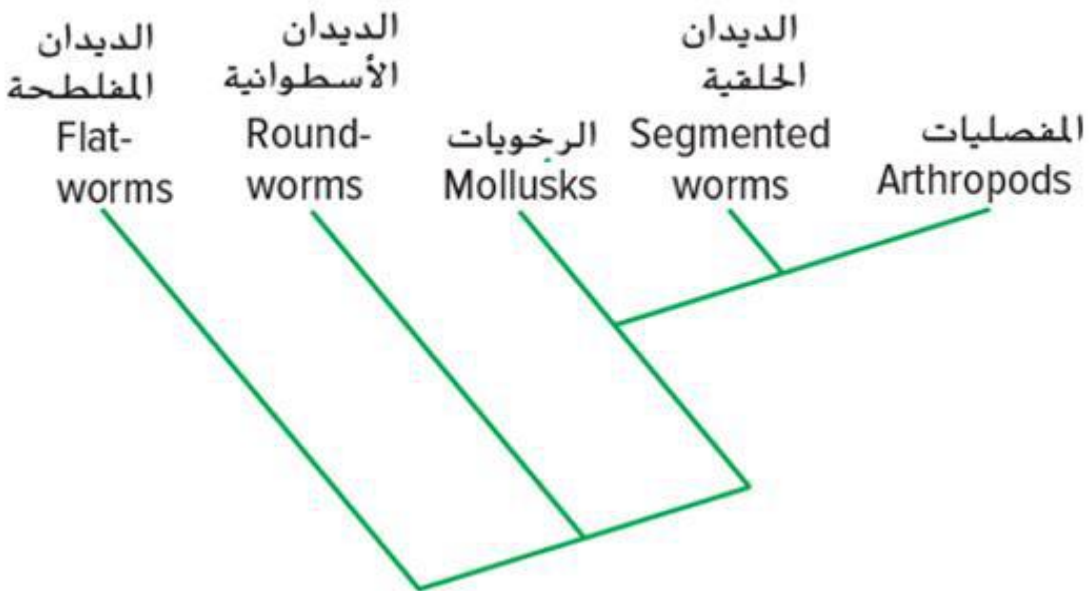
قدرة النحلة على الانجذاب إلى الضوء

قدرة القطر على فتح صندوق بالتجربة والخطأ

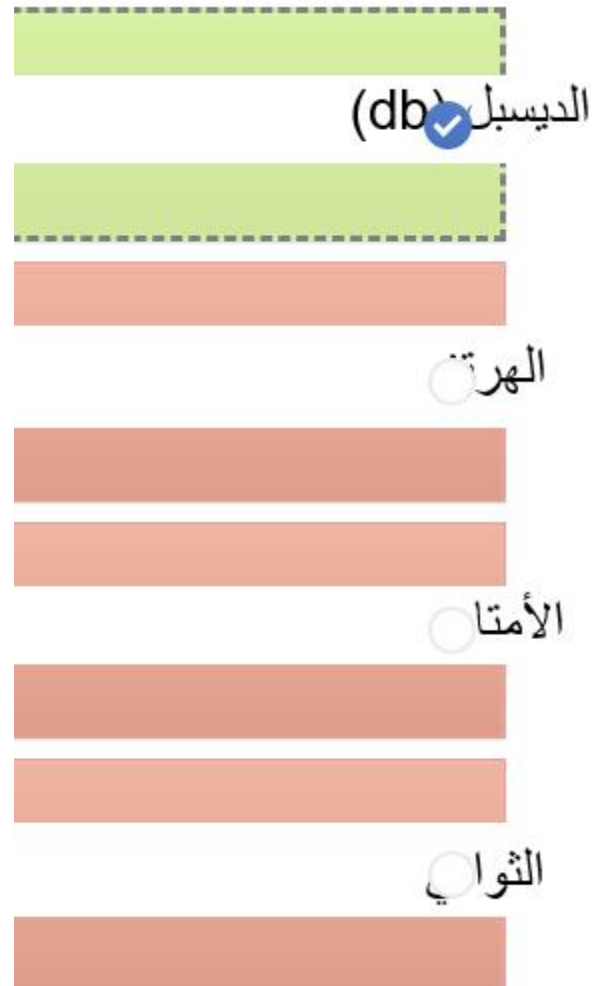
مُستخدماً المخطط التشعبي أدناه ،

أي من مجموعات الحيوانات التالية هي أكثر ارتباطًا بالديدان

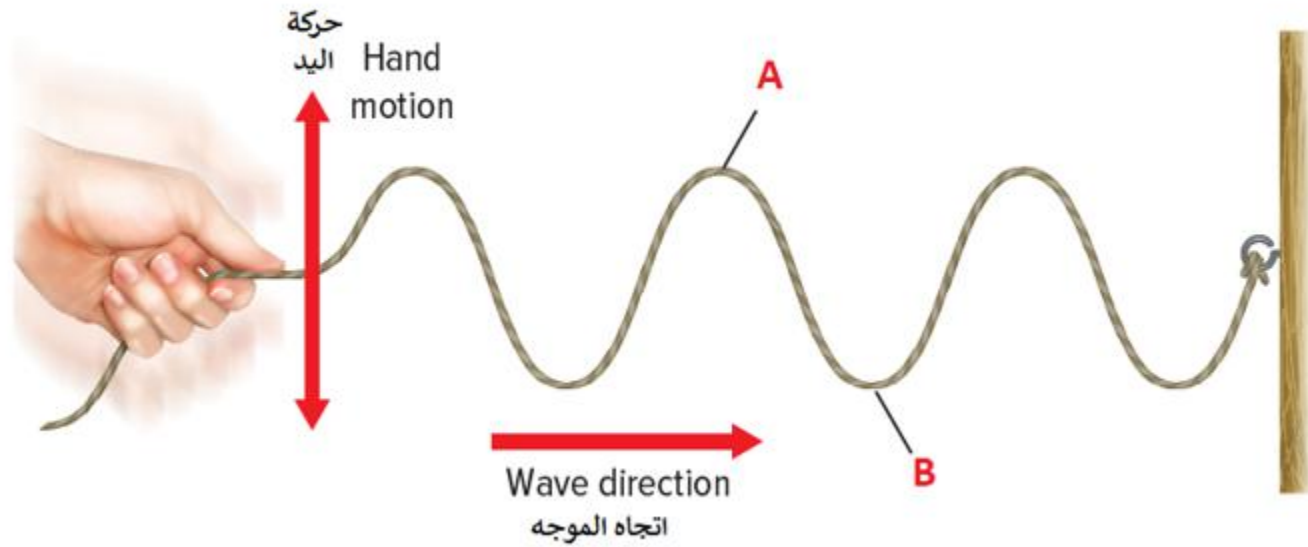
## الحقيقة؟



تُقاس شدة الصوت بـ.....



في الشكل أدناه، تُسمى النقطة A .....



القمة	<input checked="" type="checkbox"/>
القاع	<input type="checkbox"/>
تضاغط	<input type="checkbox"/>
تخلخل	<input type="checkbox"/>



كم عدد أرجل العنكب؟

6

8

2

10

## ما وظيفة أوراق النبات؟

I	تصنيع الغذاء Making food
II	تبادل الغازات مع البيئة The exchange of gases with the environment
III	تثبيت النبات في التربة Anchor a plant in the soil

3.

I and II

أ و ب ☒

2.

I and III

أ و ج ☐

1.

II and III

ب و ج ☐

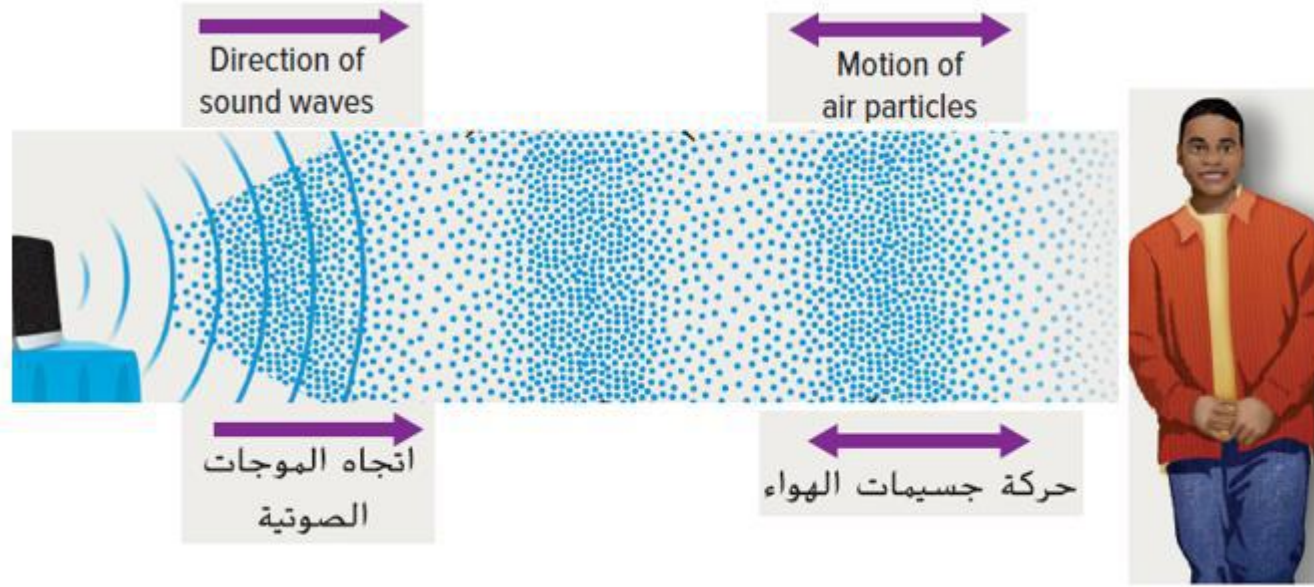
1.

I, II and III

أ و ب و ج ☐



# ماذا تُنتج الموجة الصوتية خلال مرورها عبر المادة؟



قلم رصاص

انضغاطات وتخلخلات

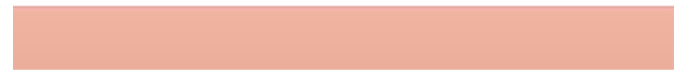
موجة مستعرضة

مزيّن من موجة طولية ومستعرضة

أي مما يلي **صحيح** حول الاخصاب الخارجي؟



يحدث داخل جسم الأنثى ☐



يضمن حياة الجنين ☐



يحدث خارج جسم الأنثى ☒



يتضمن عددًا قليلًا من البويضات ☐



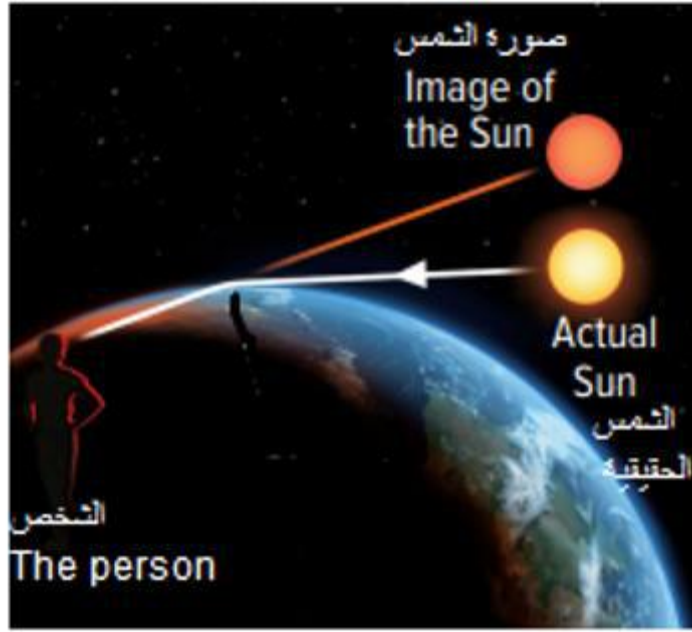
أي مما يلي **ليس** خاصيةً مشتركةً بين جميع الحيوانات؟

جميع "حيوانات متعدد الخلايا"

جميع الحيوانات أجسامها تحتوي على الكولاجين

جميع ☒ الحيوانات لها هيكل خارجي

جميع "حيوانات تتناول الطعام"



مُستخدماً الشكل أدناه،

أي مما يلي هو سبب رؤية الشمس في مكان أعلى مما هو عليه الواقع؟

☒ انكسار ضوء الشمس

☐ تشتت ضوء الشمس

☐ انعكاس ضوء الشمس

☐ حيود ضوء الشمس

☐ انكسار ضوء الشمس

☐ تشتت ضوء الشمس

☐ انعكاس ضوء الشمس

☐ حيود ضوء الشمس

☐ انكسار ضوء الشمس

☐ تشتت ضوء الشمس

☐ انعكاس ضوء الشمس

What type of electromagnetic waves  
that has **the lowest** energy?

ما نوع الموجات الكهرومغناطيسية التي  
لها **أقل** طاقة؟



موجات الراديو ☒

أشعة جاما ☐

الضوء المرئي ☐

الأشعة السينية ☐

أي حيوان مما يلي لا يقوم بالسبات الشتوي؟

a.

Bat

الخفاش

b.

Chipmunk

السنجاب البري

c.

Snake

ثعبان

d.

Snowy owls

البو الثلجي



# ما المجموعة التي تنتمي إليها النباتات الموضحة في الاشكال أدناه؟

النباتات ☒ الوعائية الالبذرية

النباتات ☐ البذرية الزهرية

النباتات ☐ اللاوعائية

النباتات ☐ البذرية اللازهرية

السرخسيات  
Ferns grow



ذيل الحصان  
Horsetail



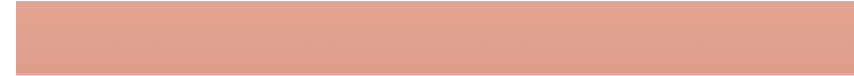
نباتات رجل الذئب  
Club mosses



# ما الخاصية المشتركة بين جميع اللافقاريات؟



عمود ☐ تري



جدر ☐ الخلية



الوشد ☐



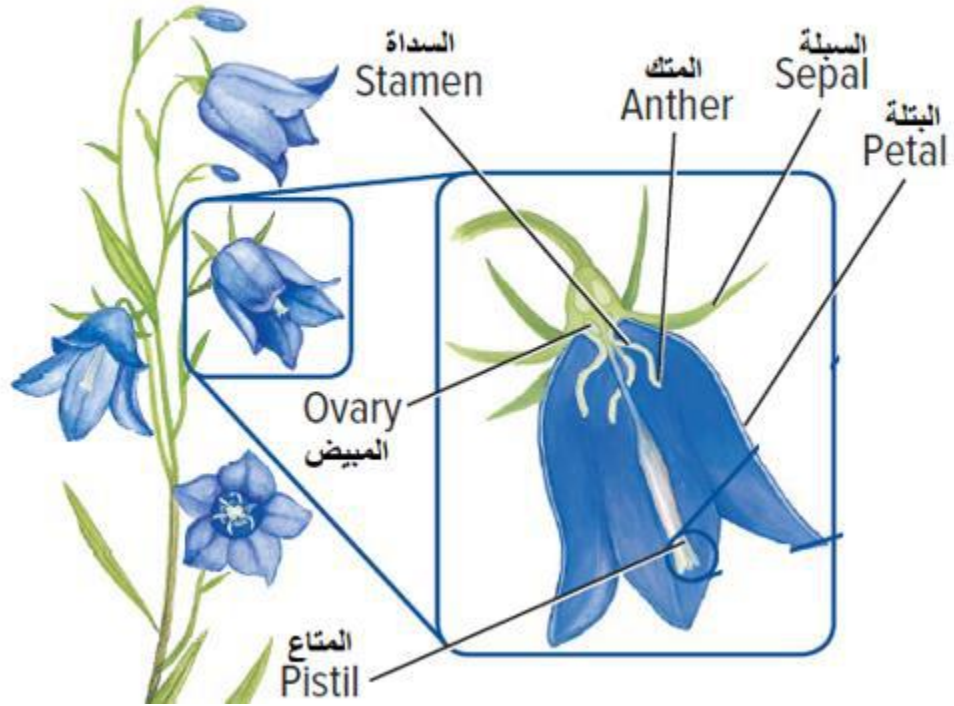
يلا ☒ ود فقري



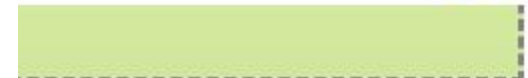


مُستخدمًا الرسم التخطيطي أدناه،

في أي أجزاء الزهرة تنتج البويضة؟



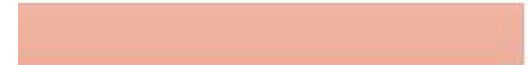
☒ المبيض



☐ السداة



☐ المئاع



☐ البتلة



أي مما يلي مثال على الموجات الكهرومغناطيسية؟

☒ موجات الضوء

☐ موجات الصوت

☐ موجات الماء

☐ موجات العلم الذي يتماوج مع النسيم

أي من أشكال التواصل التالية ينطوي على إفراز الهرمونات؟



المواصلات الكيميائية ☒



الضوء ☐



لغة الجسد ☐



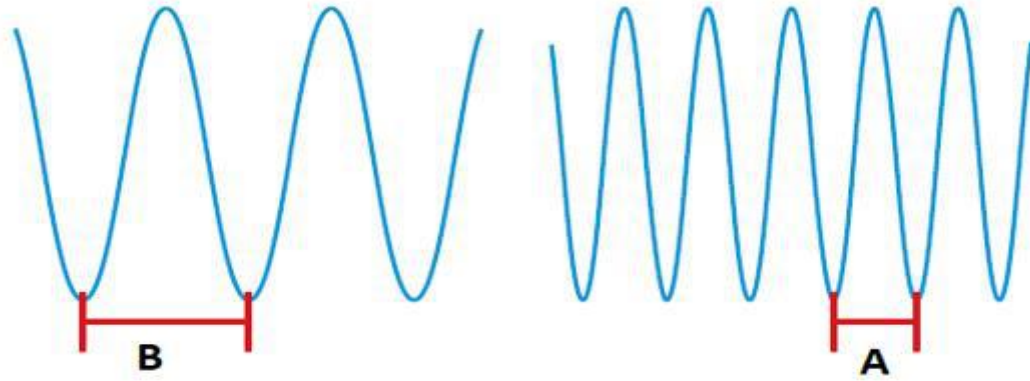
تعبيرات الوجه ☐



## ما التشابه بين الطيور والثدييات؟

- a. ☒ كلاهما كائنات ثابتة الحرارة  
Both are endotherms
- b. ☐ كلاهما لها غدد لبنية وشعر  
Both have mammary glands and hair
- c. ☐ كلاهما لها غدد لبنية وريش  
Both have mammary glands and feathers
- d. ☐ كلاهما كائنات متغيرة الحرارة  
Both are ectotherms

موجات مستعرضة  
Transverse waves



أي مما يلي **صحيح** حول الشكل أدناه؟

a. **A** wavelength lower than **B** wavelength

طول ☒ موجة **A** أقل من طول الموجة **B**

b. **A** wavelength bigger than **B** wavelength

طول ☐ الموجة **A** أكبر من طول الموجة **B**

c. Higher frequency at **B**

التردد ☐ الأعلى عند **B**

d. Lower frequency at **A**

التردد ☐ الأقل عند **A**



أي من أنواع السلوك المبين في الشكل أدناه؟

Aggression

☒ العدائ

Playfulness

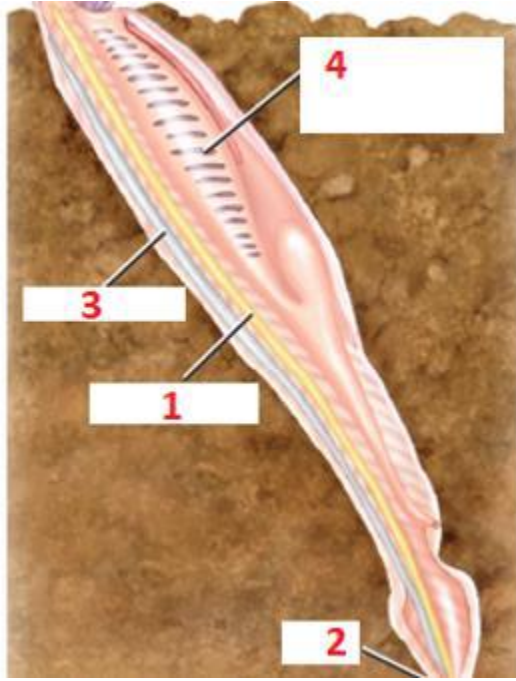
☐ المر

Fear

☐ الخون

Migration

☐ الهج



أي رقم يُمثل الحبل الظهري في السهم الموضح بالشكل أدناه؟

1



2



3



4



Using the table below, what is the correct conclusion?

مُستخدماً الجدول أدناه، ما الاستنتاج الصحيح؟

سرعة الصوت (m/s) Speed (m/s)	المادة Material
343	الهواء (20 °C) Air (20°C)
1481	الماء (20 °C) Water (20°C)
5130	الحديد (20 °C) Iron (20°C)

ينتقل صوت بأقصى سرعة عبر الغازات

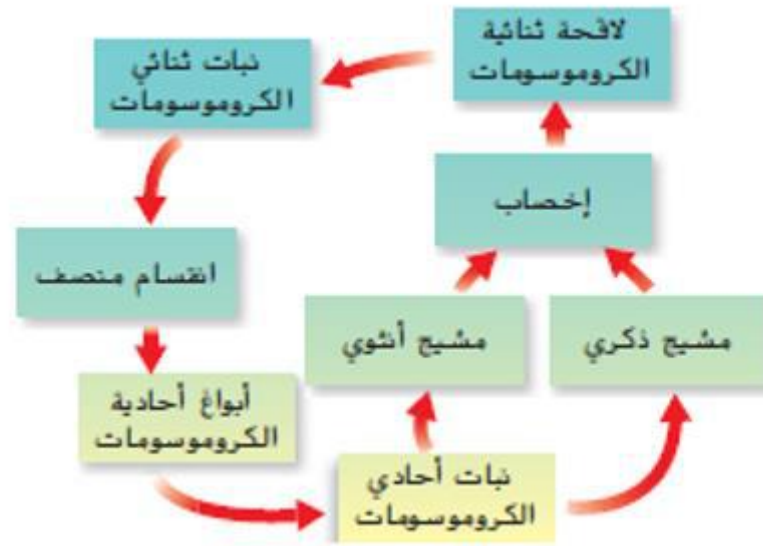
ينتقل صوت بأقصى سرعة عبر المواد الصلبة

ينتقل صوت بأدنى سرعة عبر المواد السائلة

ينتقل صوت بنفس السرعة عبر كل المواد



## ما مرحلتي دورة حياة كل نبات؟



الطور المشيجي والنبات البوغي

المخروط والطور المشيجي

المخروط والبذرة

البذر والنبات البوغي